



**SAMEN  
WERKEN  
AAN  
WELZIJN**

---

---

OCMW GRIMBERGEN





SAMEN  
WERKEN  
AAN  
WELZIJN

---

---

OCMW GRIMBERGEN

# WAT VIND JE IN DEZE BROCHURE?

<b>WIE ZIJN WIJ?</b>	<b>4</b>	<b>OUDERENZORG</b>	<b>36</b>
<b>ALGEMEEN MAATSCHAPPELIJK WERK</b>	<b>8</b>	serviceflats Ter Borre	39
informatie, advies en administratieve hulp	11	woonzorgcentrum Ter Biest	41
financiële hulp	12	kortverblijf	43
werk en opleiding	13	als je geen woonzorgcentrum of serviceflat kan betalen	44
hulp bij schulden	13	<b>BROCHURES EN FOLDERS</b>	<b>46</b>
wonen	15	<b>WIJ ZOEKEN</b>	<b>50</b>
crisisopvang	16	<b>SAMEN WERKEN AAN WELZIJN</b>	<b>56</b>
integratie	16	<b>TARIEVEN EN BEDRAGEN JUNI 2012</b>	<b>64</b>
<b>KINDEREN</b>	<b>18</b>	<b>HOE NEEM JE CONTACT OP MET HET OCMW?</b>	<b>68</b>
dienst voor onthaalouders	21		
opvoedingsondersteuning <b>NIEUW</b>	22		
andere kinderopvang ondersteund door het lokaal bestuur	23		
<b>THUISZORG</b>	<b>24</b>		
mantelzorgtoelage	27		
thuiswacht	28		
seniorenoppas	28		
dagverzorging Veldkant <b>NIEUW</b>	29		
begeleiding en samenkomsten	30		
maaltijden	31		
huishoudelijke hulp	32		
klusjesdienst	33		
voetverzorging	33		
bibliotheek aan huis	34		
wat kan je doen in het dienstencentrum Ter Borre?	35		

## SAMEN WERKEN AAN WELZIJN

---

**WIE ZIJN WIJ?** Het OCMW heet voluit 'Openbaar Centrum voor Maatschappelijk Welzijn'. Deze organisatie zorgt voor het welzijn van iedere burger. In elke gemeente vind je een OCMW.

Het OCMW Grimbergen is er voor alle mensen van onze gemeente, ongeacht leeftijd, geslacht, arm of rijk, Belg of allochtoon... We helpen iedereen.

Wel besteden we speciale aandacht aan bepaalde groepen van mensen. Want sommigen kunnen niet zelf opkomen voor hun rechten door ziekte, ouderdom, lage scholingsgraad, kansarmoede enz.

De wet zegt dat we alle inwoners met moeilijkheden moeten helpen. Maar soms kunnen we niet zelf de juiste oplossing bieden. Daarom werken we samen met andere diensten en organisaties die zich inzetten voor het welzijn van de inwoners van onze gemeente.

## BESTE INWONER VAN GRIMBERGEN

---

GRIMBERGEN, JUNI 2012

Dit is onze gloednieuwe OCMW-brochure. Speciaal voor jou samengesteld!

Niet direct nuttig voor jou of je omgeving op dit ogenblik?

Zeker wel!

Jij behoort niet tot de doelgroep van het OCMW?

Zeker wel!

Omdat het OCMW een dienstverlening aanbiedt voor elke inwoner van onze gemeente.

Deze brochure legt kort uit welke dienstverlening je van ons mag verwachten. Misschien heb je vandaag geen nood aan onze hulp, maar dat kan later eventueel veranderen.

Daarom is het interessant dat je deze informatie bij de hand hebt, wanneer je ze nodig hebt.

Niet weggooien dus, geef de gids gerust een plaatsje in de buurt van je telefoongids.

En natuurlijk staan we altijd voor je klaar, mocht je in deze publicatie geen antwoord op je vragen vinden!

Namens de OCMW-raad



Muriel Van Schel  
OCMW-secretaris

Trui Olbrechts  
OCMW-voorzitter



## OCMW RAAD

---

Het OCMW wordt bestuurd door de raad voor maatschappelijk welzijn. De raad bestaat uit 11 raadsleden en wordt verkozen voor een periode van zes jaar.

De OCMW-raad vergadert maandelijks. Het openbaar gedeelte kan je als toehoorder bijwonen.

rij bovenaan vlnr  
voorzitter Trui Olbrechts,  
Gilbert Broothaers,  
Patrick De Ridder,  
Marnix Snauwaert,  
ontvanger Vera Hermans,  
Roger De Munck,  
afw. Marie-Rose De Meersman

rij onderaan vlnr  
Mil Nys,  
Elke Van Neyghem,  
Jos Smets,  
Arlette Vanwinkel,  
Kevin Vleminckx,  
secretaris Muriel Van Schel



**ALGEMEEN  
MAATSCHAPPELIJK  
WERK**

---



## ALGEMEEN MAATSCHAPPELIJK WERK

---

---

INFORMATIE, ADVIES,  
ADMINISTRATIEVE HULP

- HEB JE RECHT OP EEN ZIEKTEVERGOEDING OF WERKLOOSHEIDSUITKERING, MAAR KRIJG JE HET PAPIERWERK NIET VOOR ELKAAR?
- JE MOET FORMULIEREN VOOR DE VERWARMINGSTOELAGE INVULLEN EN WEET NIET HOE?
- HEB JE HET GEVOEL DAT HET JOU EN JE GEZIN OP ALLE TERREINEN TEGENZIT?

We kunnen je helpen bij het begrijpen of het invullen van formulieren.

Ook een goed gesprek kan deugd doen. We praten in vertrouwen over je vragen en moeilijkheden. Samen vinden we een oplossing. Als je beter kan geholpen worden door een meer gespecialiseerde dienst, dan verwijzen we je door en maken voor jou de nodige afspraken.

## FINANCIËLE HULP

■ ZIT JE ZONDER INKOMEN OF IS JE INKOMEN TE LAAG OM ROND TE KOMEN?

■ KAN JE DE MAANDELIJKSE FACTUREN NIET MEER BETALEN?

■ KAN JE EEN TUSSENKOMST KRIJGEN IN DE AANKOOP VAN HUISBRANDOLIE?

Afhankelijk van je situatie kan je op onze aangepaste dienstverlening rekenen.

### LEEFLOON OF FINANCIËLE STEUN

Als je geen inkomen meer hebt of als je inkomen lager is dan een bepaald minimum, kom je in aanmerking voor een leefloon of financiële steun.

### VOORSCHOTTEN

Je hebt recht op een sociale uitkering, maar deze uitkering wordt nog niet of tijdelijk niet meer uitbetaald. Wij onderzoeken waarom je uitkering nog niet werd uitbetaald. Als het nodig is, kunnen wij je een voorschot geven om deze periode te overbruggen.

### ANDERE FINANCIËLE STEUN

Wanneer je een langere periode moet rondkomen met een uitkering, kunnen een aantal kosten erg zwaar doorwegen op je budget. Denk maar aan uitgaven voor medicatie, huishuur, schoolrekeningen... Wij staan je bij om alles op een rijtje te zetten en een oplossing te zoeken.

### VERWARMINGSTOELAGE

Sommige mensen kunnen genieten van een tussenkomst voor de aankoop van huisbrandolie. Wij kijken samen met jou of je in aanmerking komt.

## WERK EN OPLEIDING

■ VOOR KLANTEN VAN HET OCMW MAKEN WIJ WERK VAN WERK!

Samen met de klant zoeken we naar een gepaste job of opleiding en stellen hiervoor een begeleidingsplan op. We kunnen klanten ook tijdelijk zelf tewerkstellen om werkervaring op te doen.

Wij stimuleren elke anderstalige klant om Nederlands te leren. Dit is belangrijk om te integreren in Grimbergen. Wij werken daarvoor samen met partners zoals het Huis van het Nederlands.

## HULP BIJ SCHULDEN

■ JE STAAT AL ENKELE MAANDEN IN HET ROOD.

■ JE SCHULDEN ZIJN JE BOVEN HET HOOFD GEGROEID EN DE REKENINGEN BLIJVEN KOMEN.

Samen met jou kunnen we zoeken naar de beste manier om je kosten onder controle te krijgen. We kunnen bijvoorbeeld tijdelijk de betalingen in jouw plaats uitvoeren of je raad geven over de besteding van je inkomen of bemiddelen bij schuldeisers.

Wij zijn erkend als dienst voor schuldbemiddeling. Dit wil zeggen dat we jou kunnen bijstaan in het opstarten van een collectieve schuldenregeling. Dit is een juridische procedure die een uitweg kan bieden als de schuldenlast te zwaar is of als je geen afbetalingsregelingen meer kan afsluiten.



## HULP BIJ SCHULDEN

### ■ JE KNOOPT DE EINDJES AAN ELKAAR, MAAR JE ENERGIE-FACTUUR WEEGT ZWAAR DOOR.

Dan kunnen we bemiddelen bij je energieleverancier zodat je de facturen kan afbetalen in maandelijks schijven.

Wij kunnen je ook doorverwijzen naar de dienst "energiesnoeiers". Zij komen bij jou thuis, bekijken je energieverbruik en geven je tips om je verbruik te verminderen.

### ■ WAT ALS GEEN ENKELE ENERGIE-LEVERANCIER JE ALS KLANT WIL AANVAARDEN OMDAT JE SCHULDEN HEBT?

Dan kan je terecht bij de sociale energieleverancier Eandis.

Lukt het ook niet om de facturen van Eandis te betalen? Wij kunnen er dan voor zorgen, samen met de lokale adviescommissie, dat je met een realistisch afbetalingsplan toch nog verder energie kan verbruiken.

Soms is het plaatsen van een budgetmeter nodig. Bij een budgetmeter dien je eerst je kaart op te laden voor je energie kan verbruiken. Je betaalt dus eerst en verbruikt dan.

Je kan je oplaadkaart tijdens onze openingsuren bij ons komen opladen of in de kantoren van Eandis te Vilvoorde.

---

## WONEN

### ■ HEB JE HUURPROBLEMEN OF HUISVESTINGSPROBLEMEN?

Wij kunnen je ondersteunen of je doorverwijzen naar de huurdersbond.

Het OCMW werkt ook samen met het sociaal verhuurkantoor (SVK) Webra. Het SVK Webra huurt degelijke en betaalbare woningen op de private huurmarkt en verhuurt de woningen door aan mensen met een beperkt inkomen.

### ■ HEB JE EEN WONING GEVONDEN, MAAR KAN JE DOOR FINANCIËLE PROBLEMEN JE HUURWAARBORG NIET DIRECT BETALEN?

Wij kunnen je helpen met een bankgarantie.

### ■ HEB JE EEN FIJNE PLEK GEVONDEN IN EEN WOONZORGCENTRUM, MAAR VREES JE DAT JE MET JE INKOMEN DE KOSTEN NIET ZAL KUNNEN BETALEN?

Wij kijken samen met jou wat precies je inkomsten en uitgaven zijn. Als het nodig is kunnen wij tussenkomen in de kosten. (zie op blz. 36 bij ouderenzorg)

---

## CRISISOPVANG ■ BEN JE PLOTS DAKLOOS?

Wij zoeken met jou mee naar een oplossing. Daarbij werken wij nauw samen met de onthaalhuizen uit de regio.

Bij acute woonnood door overmacht zoals brand of wateroverlast, kunnen wij tijdelijke opvang aanbieden in onze doorgangswoning in de wijk Borgt. Je kan er voor maximaal vier maanden verblijven. Je betaalt een dagvergoeding voor je verblijf. Ondertussen helpen we je met het zoeken naar een nieuwe, vaste verblijfplaats.

## INTEGRATIE ■ BEN JE KLANT BIJ HET OCMW?

Dan helpen wij je graag bij je integratie in het verenigingsleven van onze gemeente. We kunnen je daarbij een financiële tussenkomst geven. Ook voor je kinderen kunnen we tussenkomen in de kosten van culturele en sportieve activiteiten. We werken bijvoorbeeld nauw samen met het Cultuurcentrum Strombeek.

Voor kinderen die het een beetje moeilijk hebben, kunnen we nog meer doen.

We kunnen bijvoorbeeld tussenkomen wanneer jouw kind nood heeft aan logopedie, bijlessen, ergotherapie of psychologische begeleiding.

We kijken eerst samen met jou na of je alle andere tussenkomsten hebt uitgeput (terugbetaling via ziekenfonds, enz.).

### IEDEREEN KAN BIJ HET OCMW TERECHT MET VRAGEN OVER SOCIALE EN FINANCIËLE HULP

Je kan telefoneren of langskomen

OCMW

Verbeytstraat 30, 1853 Grimbergen  
(Strombeek-Bever)  
tel. 02 267 15 05

ma	9.00u-12.00u	14.00u-15.30u
di	9.00u-12.00u	14.00u-15.30u
wo	9.00u-12.00u	14.00u-15.30u
do	9.00u-12.00u	14.00u-15.30u 17.30u-19.30u
vr	9.00u-12.00u	

Gesloten tijdens het weekend en op feestdagen.

Je kan een brief sturen

OCMW

Verbeytstraat 30, 1853 Grimbergen  
(Strombeek-Bever)

Je kan mailen

[info@ocmw-grimbergen.be](mailto:info@ocmw-grimbergen.be)

Je kan surfen

[www.grimbergen.be](http://www.grimbergen.be) rubriek OCMW

### OPLADEN VAN JE BUDGETMETER

Tijdens de openingsuren van het OCMW

of in de kantoren van Eandis:

Toekomststraat 38, 1800 Vilvoorde,  
tel. 078 35 35 34

ma	8.30u-17.30u
di	8.30u-18.00u
wo	8.30u-17.30u
do	8.30u-17.30u
vr	8.30u-17.30u

**KINDEREN**

---

---



## KINDEREN

---

---

### DIENST VOOR ONTHAALoudERS

#### ■ EEN GOEDE OPVANG NODIG TIJDENS JE WERKUREN?

Wij hebben een erkende dienst voor onthaalouders. De dienst staat onder toezicht van Kind en Gezin. Wij zorgen voor de selectie en de begeleiding van de onthaalouders.

#### HOE WERKEN WIJ?

De opvang gebeurt in het Nederlands. Daarom verwachten wij dat je voldoende Nederlands spreekt. Alleen op die manier kan de onthaalouder je alle informatie geven over je kindje.

#### HOE KAN JE JE INSCHRIJVEN?

Je maakt best zo snel mogelijk een afspraak om je in te schrijven op de wachtlijst. Er is ook een infobrochure verkrijgbaar.

Tijdens het eerste gesprek bespreken wij met jullie:

- de verwachtingen naar de onthaalouder;
- de aard en het tijdstip van de opvang;
- de werking van de dienst.

Er zijn in elk geval een aantal wettelijke voorrangsregels. Daarna geven wij voorrang aan kinderen van ouders die in Grimbergen wonen.

## DIENST VOOR ONTHAALoudERS

Als er vrije plaatsen zijn, geven wij jou een aantal adressen van onthaalouders door. Je neemt contact op met deze onthaalouders en kiest hieruit een gezin. Als iedereen akkoord gaat, gebeurt de definitieve inschrijving op de dienst. Je betaalt een dagprijs op basis van je inkomen.

### HOE GEBEURT DE BETALING?

Je ontvangt maandelijks een factuur, die je betaalt via domiciliëring. Je betaalt enkel de effectieve opvangdagen. Je kan je financiële bijdrage zelf berekenen op [www.kindengezin.be](http://www.kindengezin.be).

De onkosten voor kinderopvang zijn fiscaal aftrekbaar tot de leeftijd van 12 jaar.

## OPVOEDINGSONDERSTEUNING

NIEUW

Voor alle Grimbergse ouders organiseert het OCMW samen met het Lokaal Overleg Kinderopvang (LOK) elk jaar een aantal infosamenkomsten. Met deze fel gesmaakte activiteiten in het kader van opvoedingsondersteuning, willen wij de ouders zo goed mogelijk ondersteunen in deze mooie maar moeilijke taak.

Meer weten? Kijk dan zeker op de website [www.grimbergen.be](http://www.grimbergen.be) > OCMW voor het concrete jaarprogramma. Ook in het gemeentelijk infomagazine kondigen we de opvoedingsondersteunende activiteiten aan.

## ANDERE KINDEROPVANGMOGELIJKHEDEN

### IEDEREEN KAN BIJ HET OCMW TERECHT MET VRAGEN OVER ONZE DIENSTEN VOOR KINDEREN

Je kan telefoneren of langskomen  
OCMW

Verbeyststraat 30, 1853 Grimbergen  
(Strombeek-Bever)  
tel. 02 267 15 05

ma	9.00u-12.00u
di	9.00u-12.00u
wo	9.00u-12.00u
do	9.00u-12.00u 17.30u-19.30u
vr	9.00u-12.00u

Gesloten tijdens het weekend en op feestdagen.

Je kan een brief sturen  
OCMW

Verbeyststraat 30, 1853 Grimbergen  
(Strombeek-Bever)

Je kan mailen  
[onthaalouders@ocmw-grimbergen.be](mailto:onthaalouders@ocmw-grimbergen.be)

Je kan surfen  
[www.grimbergen.be](http://www.grimbergen.be) rubriek OCMW

### VOOR DE OPVOEDINGSONDERSTEUNENDE ACTIVITEITEN

Je kan telefoneren of langskomen  
OCMW

Verbeyststraat 30, 1853 Grimbergen  
(Strombeek-Bever)  
tel. 02 267 15 05

Je kan mailen  
[opvoedingsondersteuning@ocmw-grimbergen.be](mailto:opvoedingsondersteuning@ocmw-grimbergen.be)

### VRAGEN OVER KINDEROPVANG

Meldpunt kinderopvang  
tel. 02 260 13 60  
Een initiatief van het lokaal overleg  
kinderopvang (LOK)

In Grimbergen is er nood aan betaalbare en kwalitatieve kinderopvang. Daartoe zochten het OCMW en de gemeente samen naar nieuwe oplossingen. Door de samenwerking met de vzw Landelijke Kinderopvang en de vzw 3Wplus konden er in onze gemeente recent drie nieuwe kinderdagverblijven opgestart worden.

KINDERDAGVERBLIJF STEKELBEEES  
(14 opvangplaatsen)

Zevensterre 9  
1852 Beigem

tel. 0471 06 43 52

[lkdvgrimbergen@landelijkekinderopvang.be](mailto:lkdvgrimbergen@landelijkekinderopvang.be)

KINDERDAGVERBLIJF VILLA RIJCKENDAEL  
(24 opvangplaatsen)

Grotewinkellaan 106  
1853 Strombeek-Bever

tel. 0497 49 87 67

[villa.rijckendael@3wplus.be](mailto:villa.rijckendael@3wplus.be)

KINDERDAGVERBLIJF SAM  
(33 opvangplaatsen)

St. Amandsplein 29  
1853 Strombeek-Bever

tel. 0491 86 72 16

[sam@3wplus.be](mailto:sam@3wplus.be)

THUISZORG

---

---



## THUISZORG

---

---

### MANTELZORGTOELAGE

- ZORG JE VOOR JE BEJAARDE VADER WAARDOOR HIJ THUIS KAN BLIJVEN WONEN?
- WIL JE ZO LANG MOGELIJK ZELF ZORGEN VOOR JE DEMENTERENDE VROUW, OM ZO SAMEN THUIS TE KUNNEN BLIJVEN WONEN?

De mantelzorgtoelage kan je aanvragen als je zorgt voor een 60-plusser die zorgbehoevend is en die gedomicilieerd is in Grimbergen.

De toelage is een waardering voor je inzet in de thuiszorg. Het bedrag verschilt naargelang van de situatie en zorgbehoevendheid van de persoon voor wie je zorgt.

De juiste bedragen kan je vinden op de website [www.grimbergen.be](http://www.grimbergen.be) > OCMW > dienstverlening.

Denk je in aanmerking te komen? Contacteer ons en wij sturen je zo snel mogelijk het aanvraagformulier op.

## THUISWACHT

### ■ WIL JE AF EN TOE EENS RUSTIG BOODSCHAPPEN GAAN DOEN, MAAR KAN JE JE ZIEKE PARTNER NIET ALLEEN LATEN?

Wij kunnen je thuiswacht aanbieden. Een ervaren vrijwilliger komt bij je thuis en houdt de persoon voor wie jij zorgt gezelschap, zodat jij eens weg kunt.

De vrijwilligers zijn verzekerd, worden door onze maatschappelijk assistenten begeleid en krijgen aangepaste vorming. Een thuiswacht duurt maximaal drie uur.

Je betaalt een onkostenvergoeding. Het tarief kan je terugvinden op de website [www.grimbergen.be](http://www.grimbergen.be) > OCMW > dienstverlening.

Voor de opvang van enkele dagen, een weekend of een paar weken bestaat er de formule kortverblijf. Meer info hierover vind je op blz. 43.

## SENIORENOPPAS MET IN-Z

### ■ MEER MOGELIJKHEDEN VOOR THUISOPPAS

Het OCMW sloot met de vzw IN-Z een samenwerkingsovereenkomst af om het aanbod aan thuisoppas te verruimen. Hierdoor kunnen we de inwoners van Grimbergen meer mogelijkheden bieden bij vragen naar seniorenoppas, ook in het weekend en 's nachts. Je kan rechtstreeks contact nemen met deze organisatie.

#### MEER INFO OVER SENIORENOPPAS?

vzw IN-Z Seniorenoppas  
tel. 052 47 42 96  
(tussen 9.00u-12.30u)  
[regio.vlaamsbrabantwest@in-z.be](mailto:regio.vlaamsbrabantwest@in-z.be)

## DAGVERZORGING VELDKANT

NIET NIEUW

### ■ DE EXTRA ZORG VOOR EEN OUDER FAMILIELID IS VOOR ZORGVERLENERS THUIS SOMS MOEILIJK TE COMBINEREN MET WERK EN GEZIN.

Dagopvang is een extra steun voor deze zorgverleners. Op die manier kan de oudere persoon langer in zijn vertrouwde thuisomgeving blijven wonen en krijgt hij de nodige begeleiding overdag. Een dagverzorgingscentrum wil de thuissituatie van de oudere ondersteunen.

Dagopvang is mogelijk van maandag tot vrijdag. In overleg met de familie wordt besproken hoe vaak en op welke dagen de opvang voorzien wordt.

Het OCMW sloot in april 2012 met het WZC Heilig Hart Grimbergen een samenwerkingsovereenkomst, waardoor we de dagverzorging Veldkant samen konden realiseren. We werken met één gezamenlijke kandidatenlijst OCMW-WZC Heilig Hart, waarbij Grimbergenaren voorrang krijgen.

#### MEER INFO?

OCMW Grimbergen dienst ondersteuning mantelzorgers  
Verbeytstraat 30, 1853 Grimbergen  
(Strombeek-Bever)  
tel. 02 267 15 05  
[ondersteuningmtz@ocmw-grimbergen.be](mailto:ondersteuningmtz@ocmw-grimbergen.be)

WZC Heilig Hart Grimbergen  
Veldkantstraat 30, 1850 Grimbergen  
tel. 02 300 55 41  
[hans.platteau@hhg.be](mailto:hans.platteau@hhg.be)

#### LOCATIE

Dagverzorging Veldkant  
Veldkantstraat 30  
1850 Grimbergen



## BEGELEIDING EN SAMENKOMSTEN

■ **DE HUISARTS VERTELDE ME OVER HULPMIDDELEN VOOR HET VERZORGEN VAN MIJN MAN EN GAF ME INFORMATIE OVER DE TOELAGEN WAAROP IK RECHT HEB.**

Wij willen samen met jou de thuiszorgmogelijkheden bespreken. Zo kunnen we je begeleiden in moeilijke situaties en samen zoeken naar oplossingen.

Bij heel wat zorgbehoevende personen komen verschillende hulpverleners langs. Ook hier kunnen wij bemiddelen en overleggen met de hulpverleners met als doel zorg op maat aan te bieden.

■ **HET DOET DEUGD EENS MET ANDERE MANTELZORGERS TE KUNNEN PRATEN. WE KUNNEN VEEL VAN ELKAAR LEREN.**

We ondersteunen vandaag 280 gezinnen die zich inzetten voor een zorgbehoevend familielid. Op de dag van de mantelzorger die we regelmatig organiseren, kan je ervaringen uitwisselen met andere thuiszorgers. Je krijgt vele praktische tips, je leert hoe je bepaalde problemen kan aanpakken en geeft mekaar steun.

### IEDEREEN KAN BIJ HET OCMW TERECHT MET VRAGEN OVER ONDERSTEUNING VOOR MANTELZORGES VAN 60-PLUSERS

Je kan telefoneren of langskomen  
OCMW

Verbeytstraat 30, 1853 Grimbergen  
(Strombeek-Bever)  
tel. 02 267 15 05

ma	9.00u-12.00u
di	9.00u-12.00u
wo	9.00u-12.00u
do	9.00u-12.00u
vr	9.00u-12.00u

Gesloten tijdens het weekend en op feestdagen.

Je kan een brief sturen  
OCMW

Verbeytstraat 30, 1853 Grimbergen  
(Strombeek-Bever)

Je kan mailen  
[ondersteuningmtz@ocmw-grimbergen.be](mailto:ondersteuningmtz@ocmw-grimbergen.be)

Je kan surfen  
[www.grimbergen.be](http://www.grimbergen.be) rubriek OCMW

## MAALTIJDEN

■ **IK KAN MIJN POTJE NIET MEER ZELF KOKEN.**

■ **IK WIL 'S MIDDAGS GEZELLIG TAFELEN.**

SAMEN GEZELLIG TAFELEN... DAT KAN!

Iedereen vanaf 60 jaar is om 12.00u welkom in één van de maaltijdencentra. Ook personen jonger dan 60 jaar die het moeilijk hebben om zelf hun eten te bereiden, zijn welkom:

- in het dienstencentrum Ter Borre te Strombeek-Bever;
- in het woonzorgcentrum Ter Biest te Grimbergen;
- in het woonzorgcentrum Heilig Hart te Grimbergen;
- in het woonzorgcentrum Den Bogaet te Humbeek.

MAALTIJDEN BIJ JOU THUIS

Als je niet kan koken en niet naar een centrum kan komen, kan je het middagmaal thuis laten bezorgen. De maaltijden worden warm bedeed op de werkdagen tussen 11.00u en 13.00u. Voor het weekend worden 's vrijdags diepgevroren maaltijden bezorgd en op feestdagen brengen we de maaltijd de werkdag voordien.

DIEETMAALTIJDEN

We bieden zoutarme, diabetes of vet- en zoutarme dieetmaaltijden aan. In de maaltijdencentra serveren we de dieetmaaltijden warm. Maar de dieetmaaltijden die we aan huis bedelen, zijn diepgevroren en moet je zelf opwarmen. In dit geval ben je niet afhankelijk van het tijdstip van levering en kan je bovendien kiezen uit ongeveer 30 verschillende gerechten.

**MAALTIJDEN** De maaltijd omvat soep, een hoofdgerecht en een dessert. Je moet vooraf inschrijven.

De prijs vind je op de website [www.grimbergen.be](http://www.grimbergen.be) > OCMW > dienstverlening.

---

**HUISHOUDELIJKE HULP** ■ IK HEB MOEITE MET HET ONDERHOUD VAN MIJN WONING EN IK HEB NIEMAND DIE ME KAN HELPEN.

Een huishoudelijke hulp kan iedere week of om de twee weken instaan voor het onderhoud van je woning. Indien nodig kan ze ook zorgen voor de was en de strijk, de boodschappen, de afwas, het opmaken van en het verschonen van bedden en het verstelwerk.

Je betaalt volgens je inkomen en je gezinssamenstelling. De prijs vind je op de website [www.grimbergen.be](http://www.grimbergen.be) > OCMW > dienstverlening.

---

**KLUSJESDIENST** ■ DE KRAAN IN DE BADKAMER LEKT OF ER IS EEN RUIT GEBROKEN?

De klusjesman kan je helpen bij kleine herstellings- en onderhoudswerken, zowel binnen- als buitenshuis. Bijvoorbeeld een lekkende kraan of een klein elektrisch defect.

Kleine en dringende karweien hebben voorrang.

De klusjesdienst doet geen grote en gevaarlijke karweien zoals het schilderen van een volledige woning, dakwerken, tuinaanleg.

Je betaalt volgens je inkomen en je gezinssamenstelling. De prijs vind je op de website [www.grimbergen.be](http://www.grimbergen.be) > OCMW > dienstverlening.

---

**VOETVERZORGING** ■ IK KAN ZELF MOEILIJK MIJN VOETEN VERZORGEN.

Wij willen je laten kennismaken met de voetverzorging bij een pedicure.

Als thuiswonende 60-plusser of persoon met een beperking, kan je éénmalig zes voetverzorgingsbonnen aanvragen waarmee je vermindering krijgt bij een pedicure, die samenwerkt met het OCMW. Ook in het dienstencentrum Ter Borre kan je elke woensdag op afspraak vanaf 13.00u terecht bij een voetverzorg(st)er.

Met een bon betaal je een verminderd tarief. De tarieven vind je op de website [www.grimbergen.be](http://www.grimbergen.be) > OCMW > dienstverlening.

---

## BIBLIOTHEEK AAN HUIS

■ IK LEES GRAAG EEN BOEK MAAR KAN ZELF NIET NAAR DE BIBLIOTHEEK GAAN EN IK HEB NIEMAND DIE DIT VOOR MIJ KAN DOEN.

Wij kunnen voor jou om de vier weken boeken en CD's gaan halen in de bibliotheek en deze ook terug bezorgen. Deze dienst is gratis.

### IEDEREEN KAN BIJ HET OCMW TERECHT MET VRAGEN OVER DEZE DIENSTEN AAN HUIS

Je kan telefoneren of langskomen  
OCMW

Verbeytstraat 30, 1853 Grimbergen  
(Strombeek-Bever)  
tel. 02 267 15 05

ma	9.00u-11.00u
di	9.00u-11.00u
wo	9.00u-11.00u
do	9.00u-11.00u
vr	9.00u-11.00u

Gesloten tijdens het weekend en op feestdagen.

Je kan een brief sturen  
OCMW

Verbeytstraat 30, 1853 Grimbergen  
(Strombeek-Bever)

Je kan mailen  
dienstenaanhuis@ocmw-grimbergen.be

Je kan surfen  
www.grimbergen.be rubriek OCMW

## HET DIENSTENCENTRUM TER BORRE IS ER VOOR JOU

### IEDEREEN KAN BIJ HET DIENSTENCENTRUM TER BORRE TERECHT MET VRAGEN OVER ONZE DIENSTEN

Je kan telefoneren voor info of een afspraak

OCMW - dienstencentrum Ter Borre,  
St. Amandsplein 7, 1853 Grimbergen  
(Strombeek-Bever)  
tel. 02 267 38 50

ma	8.00u-16.30u
di	8.00u-16.30u
wo	8.00u-16.30u
do	8.00u-16.30u
vr	8.00u-14.30u

Gesloten tijdens het weekend en op feestdagen.

### Openingsuren taverne

ma	11.00u-18.00u
di	11.00u-14.00u
wo	11.00u-18.00u
do	11.00u-18.00u
vr	11.00u-18.00u
za	gesloten
zo	11.00u-14.00u

Gesloten op feestdagen.

Jaarlijkse sluitingsperiode taverne:  
de eerste 14 dagen van juli en tussen  
Kerstmis en Nieuwjaar.

De andere dienstverlening sluit niet  
en blijft wel toegankelijk tijdens deze  
periodes.

### Je kan een brief sturen

OCMW - dienstencentrum Ter Borre  
St. Amandsplein 7, 1853 Grimbergen  
(Strombeek-Bever)

Je kan mailen  
terborre@ocmw-grimbergen.be

Je kan surfen  
www.grimbergen.be rubriek OCMW

## ■ WAT KAN JE DOEN IN HET DIENSTENCENTRUM TER BORRE?

Een glaasje drinken of iets eten.  
Mensen ontmoeten.

De krant of een tijdschrift lezen.

Deelnemen aan activiteiten en de hobbyclubs.

Informatie of advies vragen.

Informatie krijgen over het vervoer-  
aanbod in de streek.

Winkelen in groep.

Op het internet surfen.

Als je wil, kan een vrijwilliger van de  
belwinkel je regelmatig eens opbel-  
len en een praatje maken.

Gebruik maken van het wassalon,  
dat open staat voor alle inwoners  
van Grimbergen.

De informatie over de activiteiten  
vind je op onze website en in het ge-  
meentelijk infomagazine. En twee-  
maal per jaar krijgen alle 60-plussers  
van Grimbergen de activiteitenfolder  
van Ter Borre in de bus.



# OUDERENZORG

---

---



## OUDERENZORG

---

---

### SERVICEFLATS TER BORRE

■ **IK WOON AFGELEGEN. MIJN HUIS IS TE GROOT EN IK ZOEK EEN AANGEPASTE WOONPLAATS.**

Ter Borre heeft 24 serviceflats waar je als echtpaar of alleenstaande kan wonen.

De serviceflats liggen in het centrum van Strombeek-Bever. Een serviceflat is een aangepaste flat waar je langer zelfstandig kan wonen. Je kan hierbij een beroep doen op verschillende diensten zoals maaltijden, wassalon, winkelen in groep enz.

■ **WIE KAN IN EEN SERVICEFLAT TER BORRE WONEN?**

Nederlandstalige inwoners ouder dan 60 jaar die nog voor zichzelf kunnen zorgen, maar door hun woonsituatie niet meer alleen kunnen wonen.

■ **HOE DIEN JE EEN AANVRAAG IN VOOR EEN SERVICEFLAT?**

Je schrijft een brief naar het OCMW, Verbeytstraat 30, 1853 Grimbergen.

Een voorbeeld van zo'n inschrijvingsbrief kan je opvragen bij het OCMW of downloaden van onze website.

Nadien volgt een sociaal onderzoek.

## SERVICEFLATS TER BORRE

### ■ HOE VERLOOPT DE OPNAME-REGELING?

De opname gebeurt in chronologische volgorde van aanvraag. Bij een aanvraag dien je rekening te houden met een wachtlijst. Voor de opname op de wachtlijst hanteert het OCMW als voorwaarde dat je bent ingeschreven in het bevolkingsregister van Grimbergen.

De dagprijs voor het bewonen van een flat vind je op onze website [www.grimbergen.be](http://www.grimbergen.be) > OCMW > dienstverlening.

#### VOOR JE VRAGEN OVER DE SERVICE-FLATS TER BORRE

Je kan langskomen of telefoneren voor info of een afspraak

OCMW - Ter Borre,  
St. Amandsplein 7, 1853 Grimbergen  
(Strombeek-Bever)  
tel. 02 267 38 50

ma	8.00u-16.30u
di	8.00u-16.30u
wo	8.00u-16.30u
do	8.00u-16.30u
vr	8.00u-14.30u

De kantoren zijn gesloten tijdens het weekend en op feestdagen.

Je kan een brief sturen

OCMW - serviceflats Ter Borre,  
St. Amandsplein 7, 1853 Grimbergen  
(Strombeek-Bever)

Je kan mailen

[terborre@ocmw-grimbergen.be](mailto:terborre@ocmw-grimbergen.be)

Je kan surfen

[www.grimbergen.be](http://www.grimbergen.be) rubriek OCMW

Bezoek

Voor meer info of een bezoek kan je steeds een afspraak maken.

## WOONZORGCENTRUM TER BIEST

### ■ IK KAN ME THUIS NIET ZELF MEER BEREDDEREN EN ZOEK EEN AANGEPASTE OPVANG.

Ter Biest is het woonzorgcentrum van het OCMW Grimbergen en biedt een thuis voor 75 bewoners. Je behoudt een grote persoonlijke vrijheid en je familie en vrienden zijn steeds welkom.

### ■ WIE KAN IN TER BIEST WONEN?

Nederlandstalige inwoners ouder dan 65 jaar, die niet meer zelfstandig kunnen of wensen te wonen.

### ■ HOE DIEN JE EEN AANVRAAG IN OM IN HET WZC TER BIEST TE WONEN?

Je schrijft een brief naar het OCMW, Verbeytstraat 30, 1853 Grimbergen.

Een voorbeeld van zo'n inschrijvingsbrief kan je opvragen bij het OCMW of downloaden van onze website.

### ■ HOE VERLOOPT DE OPNAME-REGELING?

De opname gebeurt in chronologische volgorde van aanvraag en op basis van het zorgprofiel (Katz-schaal).

Bij een aanvraag dien je rekening te houden met een wachtlijst. Voor de opname op de wachtlijst hanteert het OCMW als voorwaarde dat je bent ingeschreven in het bevolkingsregister van Grimbergen.

## WOONZORGCENTRUM TER BIEST

### ■ WAT IS DE PRIJS VAN EEN KAMER?

De dagprijs voor een kamer vind je op onze website [www.grimbergen.be](http://www.grimbergen.be) > OCMW. Als je de verblijfskosten niet volledig zelf kan betalen, zoekt het OCMW met jou naar een geschikte oplossing.

---

#### VOOR JE VRAGEN OVER HET WOONZORGCENTRUM TER BIEST

Je kan langskomen of telefoneren voor info of een afspraak

OCMW - woonzorgcentrum Ter Biest,  
Chrysantenlaan 50, 1850 Grimbergen  
tel. 02 269 28 46

ma	8.00u-16.30u
di	8.00u-16.30u
wo	8.00u-16.30u
do	8.00u-16.30u
vr	8.00u-16.30u

De kantoren zijn gesloten tijdens het weekend en op feestdagen.

Je kan een brief sturen

OCMW - woonzorgcentrum Ter Biest,  
Chrysantenlaan 50, 1850 Grimbergen

Je kan mailen

[terbiest@ocmw-grimbergen.be](mailto:terbiest@ocmw-grimbergen.be)

Je kan surfen

[www.grimbergen.be](http://www.grimbergen.be) rubriek OCMW

Bezoek

Voor meer info of een bezoek kan je steeds een afspraak maken.

## KORTVERBLIJF

■ WIJ WILLEN ZO GRAAG EENS OP VAKANTIE MAAR KUNNEN OPA, DIE BIJ ONS INWOONT, NIET ALLEEN LATEN.

■ IK MOET GEOPEREERD WORDEN EN KAN EEN PAAR WEKEN NIET VOOR MIJN ZIEKE VROUW ZORGEN.

In het woonzorgcentrum Ter Biest te Grimbergen beschikken we over drie kamers voor kortverblijf, ter ondersteuning van de mantelzorger. Thuiswonende bejaarden kunnen hier tijdelijk verblijven.

De prijs voor kortverblijf vind je op onze website [www.grimbergen.be](http://www.grimbergen.be) > OCMW. Het ziekenfonds komt voor een gedeelte tussen in de dagprijs.

---

#### VOOR JE VRAGEN OVER KORTVERBLIJF

Je kan telefoneren of langskomen  
OCMW

Verbeyststraat 30, 1853 Grimbergen  
(Strombeek-Bever)  
tel. 02 267 15 05

ma	9.00u-12.00u
di	9.00u-12.00u
wo	9.00u-12.00u
do	9.00u-12.00u
vr	9.00u-12.00u

Gesloten tijdens het weekend en op feestdagen.

Je kan een brief sturen  
OCMW

Verbeyststraat 30, 1853 Grimbergen  
(Strombeek-Bever)

Je kan mailen

[ondersteuningmtz@ocmw-grimbergen.be](mailto:ondersteuningmtz@ocmw-grimbergen.be)

Je kan surfen

[www.grimbergen.be](http://www.grimbergen.be) rubriek OCMW

## WAT ALS JE EEN WOONZORG-CENTRUM OF SERVICEFLAT NIET KAN BETALEN?

### ■ KAN JE EEN WOONZORG-CENTRUM OF SERVICEFLAT NIET BETALEN?

Dan kan je een financiële tussenkomst vragen aan het OCMW. Een maatschappelijk assistent onderzoekt je financiële situatie.

Indien het OCMW beslist om tussen te komen, wordt een overeenkomst met jou afgesloten. Het OCMW staat in voor de opleg van de verblijfskosten alsook voor de noodzakelijke uitgaven zoals medische en farmaceutische kosten. Voor kleine persoonlijke uitgaven voorziet het OCMW een maandelijks zakgeld. Door de overeenkomst verbind jij je ertoe om een volledig overzicht te geven van je financiële middelen.

### ■ WAT GEBEURT ER ALS JE EEN ONROEREND GOED ZOALS EEN HUIS OF GROND BEZIT?

Het OCMW kan dan een wettelijke hypotheek op je eigendom nemen. Bij overlijden of als het goed verkocht wordt, vordert het OCMW het uitgegeven bedrag terug.

### ■ KAN JE KIEZEN NAAR WELK WOONZORGCENTRUM OF WELKE SERVICEFLAT JE GAAT?

Je kan vrij kiezen naar welk woonzorgcentrum of welke serviceflat je gaat, maar het OCMW hanteert wel een maximumgrens voor de verblijfskosten.

### ■ WORDT DE FINANCIËLE TUSSENKOMST TERUGGEVORDERD VAN DE KINDEREN?

Ja. Deze terugvordering is algemeen bekend onder de naam "onderhoudsplicht". De wetgever heeft een terugvorderingsschaal opgelegd waar elk OCMW zich moet aan houden. De bijdrage is afhankelijk van het jaarlijkse netto-belastbaar inkomen. Ook wordt er rekening gehouden met mogelijke personen ten laste. Soms kan een kind vragen om vrijgesteld te worden van betaling. Dit noemt men dan "vrijstelling om billijkheidsredenen". Die redenen kunnen van uiteenlopende aard zijn: familiebreuk, zware schuldenlast, hoge medische uitgaven, enz.

#### VOOR JE VRAGEN OVER DE REGELING ALS JE EEN WOONZORGCENTRUM OF SERVICEFLAT NIET KAN BETALEN

Voor een opname in het woonzorgcentrum Ter Biest  
Woonzorgcentrum Ter Biest  
Chrysantenlaan 50, 1850 Grimbergen  
tel. 02 269 28 46  
terbiest@ocmw-grimbergen.be

Voor alle andere woonzorgcentra en voor de serviceflats  
OCMW sociale dienst  
Verbeyststraat 30, 1853 Grimbergen  
(Strombeek-Bever)  
tel. 02 267 15 05  
info@ocmw-grimbergen.be





## FOLDERS EN BROCHURES

---

## FOLDERS EN BROCHURES

---

---

Op onze site [www.grimbergen.be](http://www.grimbergen.be) vind je onder de rubriek OCMW uitgebreide informatie en recente weetjes over onze diensten. Het OCMW voorziet ook een aantal nuttige folders en brochures. Je kan ze verkrijgen bij het OCMW of downloaden van onze website (rubriek publicaties). Natuurlijk kan je ook steeds persoonlijk of telefonisch bij ons terecht voor informatie.

### DE E-NIEUWSBRIEF

Met onze elektronische nieuwsbrief ben je snel op de hoogte van de OCMW-activiteiten.

We verzenden een viertal e-nieuwsbrieven per jaar. Heb je ook interesse om onze e-nieuwsbrief te ontvangen?

Stuur ons een mailtje:

[info@ocmw-grimbergen.be](mailto:info@ocmw-grimbergen.be)

### KINDEROPVANG IN GEZINSVERBAND

De brochure geeft praktische informatie voor de ouders die een aanvraag doen voor kinderopvang bij een onthaalouder.

### OPVANG VOOR JE KIDS

In de folder vind je informatie over de kinderopvangmogelijkheden in samenwerking met het OCMW.

## KINDEREN OPVANGEN BIJ JOU THUIS

De folder bevat beknopte info voor wie als onthaalouder thuis aan de slag is met ondersteuning van het OCMW.

---

## HEB JE RECHT OP EEN VERWARMINGSTOELAGE?

Meer uitleg over wie recht heeft op de verwarmingstoelage en hoe je de toelage kan aanvragen, vind je in deze folder.

---

## ACTIVITEITENFOLDER DIENSTENCENTRUM TER BORRE

In het voorjaar en het najaar verzenden we de folder naar alle 60-plussers van onze gemeente. In de folder vind je de programmakalender en informatie over de geplande activiteiten en de dienstverlening van het dienstencentrum.

---

## ZO LANG MOGELIJK THUIS BLIJVEN WONEN. HET OCMW KAN JE HELPEN

De thuiszorgbrochure geeft een overzicht van de ondersteunende diensten en hulpverleningsmogelijkheden die bestaan voor thuiswonende senioren. Zowel de dienstverlening binnen als buiten het OCMW komt aan bod.

---

## VOETVERZORGING

Je ontvangt de folder bij een aanvraag voor voetverzorgingsbonnen. In de folder vind je informatie over de regeling van de voetverzorgingsbonnen voor thuiswonende 60-plussers en personen met een beperking van 65%.

---

## ALS THUISZORGER HEB JE OOK RECHT OP EEN STUKJE EIGEN TIJD

De praktische werking van de thuiswacht komt in deze folder aan bod.

---

## WE NEMEN DE ZORG EVEN VAN JE OVER

De folder geeft informatie over de praktische regeling bij kortverblijf.

---

## NIEUWSBRIEF ONDERSTEUNING VOOR MANTELZORGERS

De nieuwsbrief verzenden we jaarlijks naar de huisartsen, thuisverpleegkundigen en ziekenzorgkernen om hen op de hoogte te houden van onze werking bij de ondersteuning van de mantelzorgers.

---

## DAGVERZORGING VELDKANT

De flyer geeft informatie over de praktische regeling van dagverzorging.

---

## TER BIEST, UW NIEUWE THUIS

Deze folder geeft een kijk op het leven en wonen in het woonzorgcentrum Ter Biest.

---

## WONEN IN EEN WOONZORG- CENTRUM ALS JE HET FINANCIËEL MOEILIJK HEBT

De brochure vertelt hoe het OCMW je kan helpen als je een woonzorgcentrum niet kan betalen.

---

## WAT TE DOEN ALS IEMAND UIT JE GEZIN STERFT?

De brochure bevat praktische informatie over de administratieve verplichtingen bij een overlijden, alsook contactadressen waar je terecht kan voor verdere inlichtingen. De begrafenisondernemer overhandigt de brochure bij een overlijden. Vraag ernaar als hij dit vergeet. Je kan de brochure ook op het OCMW verkrijgen.

---

## VRIJWILLIGERSWERK, IETS VOOR JOU?

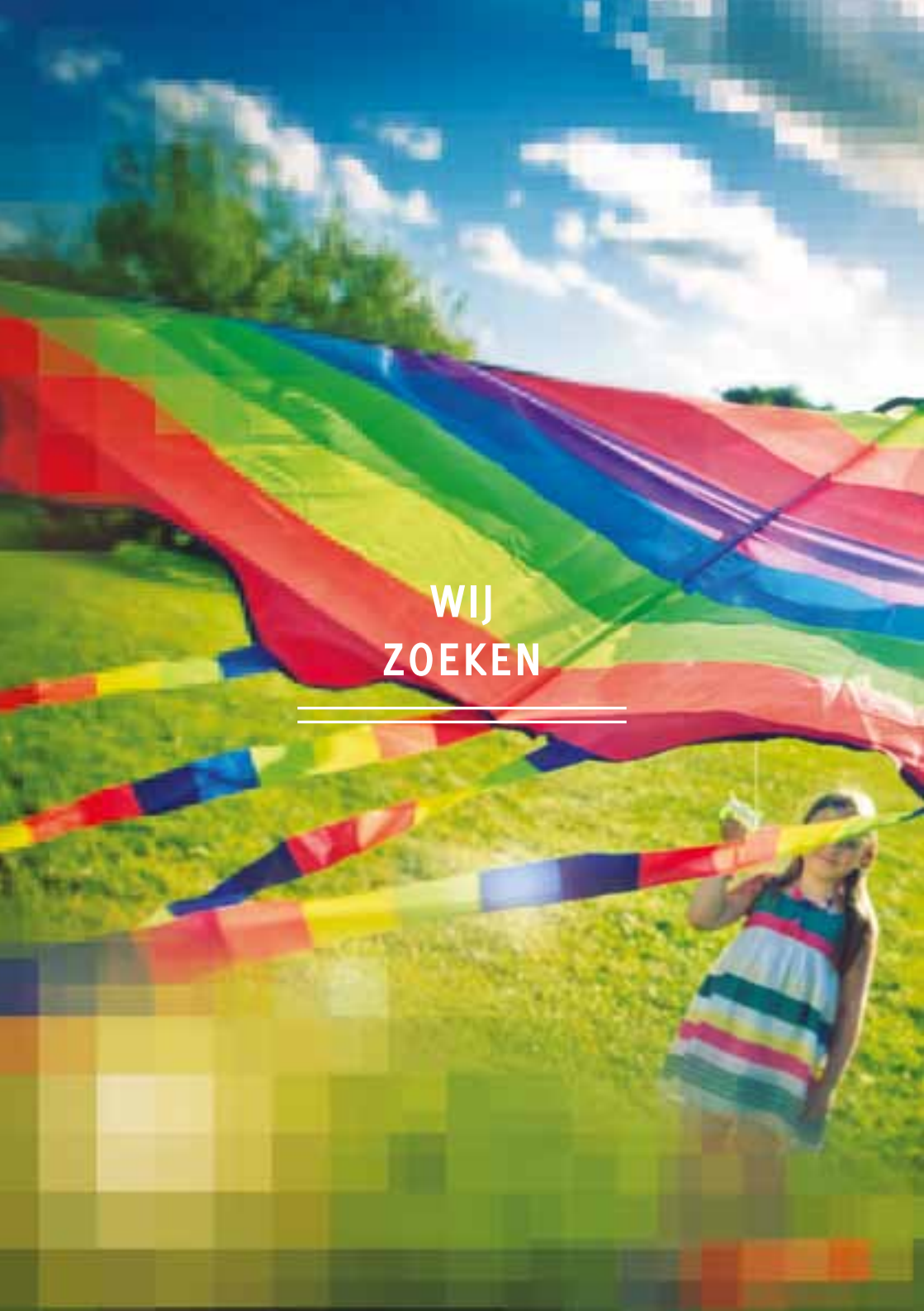
Heb je wat vrije tijd en wil jij je inzetten voor anderen? In het OCMW zijn er verschillende diensten waar je een belangrijke meerwaarde kan betekenen. Deze folder legt uit op welke manier jij als vrijwilliger een helpende hand kan bieden.

---

## BELEIDSINFO OCMW

De beleidsopties en het jaarverslag stellen we jaarlijks ter beschikking van de geïnteresseerde Grimbergenaren.

---



## WIJ ZOEKEN

---

## WIJ ZOEKEN

---

---

### VASTE MEDEWERKERS

#### ■ WIL JE ONZE DYNAMISCHE EN ENTHOUSIASTE PLOEG VERSTERKEN?

Onder het motto 'samen werken aan welzijn', biedt het OCMW Grimbergen een zeer uitgebreide waaier van dienstverlening aan.

Je kan steeds spontaan solliciteren. De vacatures vind je op onze website [www.grimbergen.be](http://www.grimbergen.be) > OCMW

---

## VRIJWILLIGERS

Wat zou het OCMW en de gemeente zijn zonder zijn vrijwilligers?

Vrijwilligers in het woonzorgcentrum, in het dienstencentrum, als thuiswachters, enz. Meer dan 130 mensen zetten zich geregeld in om onze OCMW-dienstverlening te ondersteunen.

Toch hebben we vaak nog handen tekort. Kom jij ons team versterken?

ALS VRIJWILLIGER VOOR DE MINDER-MOBIELECENTRALE

■ JE HOUDT VAN SOCIAAL CONTACT EN RIJDT GRAAG MET DE WAGEN.

Met je eigen wagen vervoer je mensen met vervoersmoeilijkheden naar sociale activiteiten. Je ontvangt een onkostenvergoeding.

ALS VRIJWILLIGER VOOR DE THUISWACHT

■ JE KAN GOED OPSCHIETEN MET BEJAARDEN EN JE KAN JE AF EN TOE EEN NAMIDDAG OF AVOND VRIJMAKEN.

Als vrijwilliger hou je de bejaarde enkele uurtjes gezelschap. De verzorger kan er dan ook eens tussenuit. Het OCMW zorgt voor de verzekering en begeleiding.

ALS VRIJWILLIGER IN HET DIENSTENCENTRUM TER BORRE

■ JE MAAK JE GRAAG SOCIAAL NUTTIG.

Het dienstencentrum organiseert regelmatig ontspanningsactiviteiten, zoals een kaartmiddag, een bingo-middag, enz. Je kan hierbij als vrijwilliger meehelpen. We stellen jouw hulp ten zeerste op prijs.

ALS VRIJWILLIGER IN HET WOONZORGCENTRUM TER BIEST

■ DE BEWONERS ZIJN BLIJ ALS ZE EEN BABELTJE KUNNEN MAKEN EN WAT EXTRA AANDACHT KRIJGEN.

We willen dat ons woonzorgcentrum een echte thuis is voor de 75 bewoners. Je kan ons hierbij helpen door eens een wandelingetje te maken met een bejaarde, een krant of een artikel voor te lezen, boeken van de bibliotheek naar bewoners te brengen die graag lezen, een bewoner 's middags te helpen bij het eten... Wij bieden je begeleiding en vorming en regelen de verzekering.

ALS VRIJWILLIGER VOOR DE BIBLIOTHEEK AAN HUIS

■ EEN BEZOEKJE BRENGEN BIJ PERSONEN DIE GRAAG LEZEN MAAR ZICH MOEILIK KUNNEN VERPLAATSEN.

De bibliotheek aan huis is er voor mensen die zich niet naar de bib kunnen verplaatsen.

De boekenpakketten worden samengesteld door de personeelsleden van de bibliotheek.

Als vrijwilliger breng je om de vier weken de boekenpakketten naar de minder mobiele klanten.

### VOOR VRAGEN OVER VRIJWILLIGERS-MOGELIJKHEDEN IN HET OCMW

Neem contact op met het aanspreekpunt vrijwilligers.

Maak best vooraf een afspraak.

Je kan langskomen of telefoneren

OCMW Grimbergen  
Verbeytstraat 30, 1853 Grimbergen  
(Strombeek-Bever)  
tel. 02 267 15 05

Je kan mailen

[vrijwilligers@ocmw-grimbergen.be](mailto:vrijwilligers@ocmw-grimbergen.be)

Je kan surfen

[www.grimbergen.be/rubriek/OCMW](http://www.grimbergen.be/rubriek/OCMW)

## ONTHAALoudERS

■ JE BENT GRAAG MET KINDEREN BEZIG EN JE HEBT PEDAGOGISCHE KWALITEITEN.

■ JE BENT TUSSEN 21 EN 65 JAAR EN WOONT TE GRIMBERGEN.

Als onthaalouder zorg je voor kindjes tijdens de werkuren van de ouders. Je kan maximaal vier kinderen voltiids opvangen. Ook als je met loopbaanonderbreking bent, kan je meewerken.

Het opvangen van kinderen kan ook in samenwerking met een vriendin, een buurvrouw, een partner of als jonggepensioneerde met je kleinkindjes.

Je ontvangt een belastingvrije vergoeding per dag en per kind. Nieuwe onthaalouders krijgen een startpremie. Het OCMW zorgt voor de financiële regeling en voor het materieel en de verzekering. De dienst voorziet in begeleiding en vorming. Onthaalouders die aangesloten zijn bij een dienst beschikken over een sociaal statuut.

Onze dienst voor onthaalouders staat onder toezicht van 'Kind en Gezin'.

### VOOR JE VRAGEN OVER MOGELIJKHEDEN OM ONTHAALOUDEr TE WORDEN

Je kan telefoneren voor info of een afspraak

OCMW Grimbergen  
Dienst voor onthaalouders  
Verbeytstraat 30, 1853 Grimbergen  
(Strombeek-Bever)  
tel. 02 267 15 05

Je kan mailen  
onthaalouders@ocmw-grimbergen.be

## WONINGEN OF APPARTEMENTEN

■ BEN JE EIGENAAR VAN EEN APPARTEMENT OF WONING EN ZOEK JE HUURDERS?

■ HEB JE ER AL AAN GEDACHT OM JE WONING TE VERHUREN AAN HET SOCIAAL VERHUURKANTOOR?

Het sociaal verhuurkantoor Webra huurt woningen op de private huurmarkt. Na een eventuele opknapbeurt verhuurt Webra deze woningen tegen een redelijke huurprijs aan kansarme gezinnen. Om in onze gemeente meer gezonde en betaalbare huurwoningen ter beschikking te kunnen stellen, sloot ons OCMW met Webra een samenwerkingsakkoord.

Enkele voordelen: Als eigenaar ben je voor een lange periode zeker van je huishuur en kan je er op rekenen dat er toegezien wordt op het onderhoud van je woning.

### VOOR JE VRAGEN OVER HET VERHUREN AAN HET SOCIAAL VERHUURKANTOOR

Je kan telefoneren voor info of een afspraak

Sociaal verhuurkantoor Webra  
Brusselssteenweg 191, 1730 Asse  
tel. 02 454 18 69

Je kan mailen  
administratie@webra.be



## SAMEN WERKEN AAN WELZIJN

---

## SAMEN WERKEN AAN WELZIJN: NETWERKING

---

---

Zoals je in deze brochure kan zien, heeft het OCMW Grimbergen een belangrijke en ruime taak. Het ijveren voor een menswaardig leven van iedere Grimbergenaar gaat om meer dan het geven van financiële steun.

Gelukkig staan we er niet alleen voor. In onze gemeente zijn er verschillende diensten en organisaties die zich inzetten voor het bevorderen van het welzijn van de Grimbergse bevolking. Juist door een goede samenwerking kunnen we een ruimer aanbod van diensten alsook een betere kwaliteit aanreiken.

Daarom streeft het OCMW en de gemeente ernaar om waar mogelijk samen te werken met de verschillende partners in onze gemeente en zo te zorgen voor een sterk lokaal sociaal beleid.

---

## SAMENWERKENDE PARTNERS

	Om de inwoners van onze gemeente een aantal extra ondersteunende diensten te kunnen aanbieden, sloot het OCMW een samenwerkingsovereenkomst af met een aantal sociale partners en tal van vrijwilligers.	KINDERDAGVERBLIJF SAM STROMBEEK-BEVER	Samenwerkingsovereenkomst met de vzw 3Wplus Brusselsesteenweg 617, 1731 Zellik tel. 02 467 11 27
DAGVERZORGING VELDKANT	Samenwerkingsovereenkomst met WZC Heilig Hart Grimbergen Veldkantstraat 30, 1850 Grimbergen, tel. 02 270 19 00	KINDERDAGVERBLIJF VILLA RIJCKENDAEL	Samenwerkingsovereenkomst met de vzw 3Wplus Grotewinkellaan 106 1853 Strombeek-Bever tel. 0497 49 87 67
GEZINSZORG	Het OCMW heeft een samenwerkingsovereenkomst met  FAMILIEHULP Koningsstraat 306, 1210 Brussel tel. 02 543 79 10  LANDELIJKE THUISZORG Zone4 Broekooi 105, 1730 Zellik tel. 02 456 01 80  PAJOTTENLANDS CENTRUM (LEDA) Markt 15, 1750 Lennik tel. 02 227 50 40  SOLIDARITEIT VOOR HET GEZIN Vrijheidslaan 34, 1081 Brussel tel. 02 532 09 59  ONAFHANKELIJKE THUISZORG- VERENIGINGEN Overwinningsstraat 133 - 135 2830 Willebroek, tel. 03 860 70 00	SENIORENOPPAS	Samenwerkingsovereenkomst met vzw IN-Z Koning Albertstraat 94 1785 Merchtem tel. 052 47 42 96
		KLUSJESDIENST	Uitbreiding van het aanbod voor klusjestaken door een samenwerkingsovereenkomst met vzw Spectrum. Dit is een onderafdeling van de vzw Groep Intro Degelaenstraat 3-5, 1501 Halle tel. 02 361 04 35
		VRAGEN OVER HUURPROBLEMEN	Samenwerkingsovereenkomst met de Huurdersbond Vlaams-Brabant Tiensevest 106 bus 00.01 3000 Leuven, tel. 016 25 05 14
KINDERDAGVERBLIJF STEKELBEES BEIGEM	Samenwerkingsovereenkomst met vzw Landelijke Kinderopvang Remylaan 46, 3018 Wijgmaal tel. 016 24 39 81	MINDERMOBIELENVERVOER	Samenwerkingsovereenkomst met dienst Aangepast Vervoer, Lions Grimbergen en Taxistop voor het bevorderen van de mobiliteit.  Centraal meldpunt: Grimbergsesteenweg 40 1850 Grimbergen tel. 02 270 94 36

<p>BUURTHUIS 'T MOTJE BORGT</p>	<p>Samenwerking met de gemeente Grimbergen en met Riso Vlaams-Brabant Eénmeilaan 2, 3010 Kessel-lo tel. 016 44 15 90</p> <hr/>	<p>CVO VOLWASSENENONDERWIJS</p>	<p>Ter Borre stelt zijn lokalen te beschikking aan het Centrum voor Volwassenenonderwijs voor het organiseren van lessen Nederlands. CVO Volwassenenonderwijs St. Amandsplein 31 1853 Grimbergen tel. 02 267 95 15</p> <hr/>
<p>SOCIALE ECONOMIEPROJECTEN</p>	<p>Samenwerking met o.a. - Den Diepen Boomgaard, Rijkenhoekstraat 80, 1850 Grimbergen tel. 02 270 00 35 - Strijkwinkel, Lierbaan 14, 1850 Grimbergen, tel. 02 270 34 01 - vzw Groep INTRO, Degelaenstraat 3-5, 1501 Halle, tel. 02 361 04 35 - Televil, Mechelsesteenweg 588D, 1800 Vilvoorde, tel. 02 255 19 40</p> <hr/>	<p>DEMENTIECAFÉ</p>	<p>Het praatcafé dementie is een bijeenkomst voor familieleden van personen met dementie en andere geïnteresseerden. In het praatcafé krijg je van een gastdeskundige voorlichting over verschillende aspecten van dementie. Ons WZC Ter Biest staat mee in voor de organisatie van deze samenkomsten.</p> <hr/>
<p>HET HUIS VAN HET NEDERLANDS</p>	<p>Samenwerking met het Huis van het Nederlands Leuvensestraat 117, 1800 Vilvoorde tel. 02 253 60 16 Elke vrijdagvoormiddag houdt het Huis van het Nederlands een spreekuur in het OCMW.</p> <hr/>	<p>SOCIAAL VERHUURKANTOOR WEBRA</p>	<p>Samenwerking met SVK Webra Brusselsesteenweg 191 1730 Asse tel. 02 454 18 69 administratie@webra.be</p> <hr/>
<p>CAFÉ COMBINNE</p>	<p>Het dienstencentrum Ter Borre ontvangt elke donderdagnamiddag Café Combinne. Het is een intercultureel praatcafé waar je de Nederlandse taal kan oefenen. Je kan er praten over werk, hobby's, familie en land van herkomst.</p> <hr/>	<p>SAMENWERKING EERSTELIJNS-GEZONDHEIDSZORG (SEL)</p>	<p>Het OCMW werkt samen met de SEL Zorgnetwerk Zenneland en al zijn partners om de samenwerking binnen de eerstelijnsgezondheidszorg in onze gemeente te stimuleren en optimaliseren.  SEL Zorgnetwerk Zenneland E. Nerincxstraat 15 1500 Halle tel. 02 306 80 44</p> <hr/>
<p>VZW ARCHEDUC SAMENWERKING VOOR HET FILOCAFÉ</p>	<p>In Ter Borre kan je in het filocafé maandelijks in groep samen filosoferen onder begeleiding van een filosoof. vzw Archeduc Volkshogeschool Halle-Vilvoorde, Stationsstraat 70, 1730 Asse, tel. 02 451 61 89</p> <hr/>		



**EVENEMENTEN** In onze gemeente zijn er eveneens verschillende evenementen waar het OCMW als sociale partner zijn bijdrage toe levert:

- activiteiten opvoedingsondersteuning en week van de opvoeding;
- week van personen met een beperking;
- kinderhoogdagen;
- sinterklaasfeest voor de Grimbergse kindjes;
- vrijwilligersbeurs.

**SOCIAAL HUIS IN GRIMBERGEN** Het Sociaal Huis wil de sociale informatie toegankelijker maken voor de burgers. In Grimbergen gingen we van start met een digitaal sociaal huis. Op digitale wijze willen we jou wegwijs maken in het doolhof van sociale rechten, premies en nog veel meer.

We werken hiervoor samen met de website van de rechtenverkenner [www.rechtenverkenner.be](http://www.rechtenverkenner.be).

Deze website bundelt informatie over sociale voordelen en tegemoetkomingen op federaal, Vlaams, provinciaal en gemeentelijk niveau voor de inwoners van Grimbergen.

Op onze website kan je de rechtenverkenner voor Grimbergen raadplegen

[www.grimbergen.be](http://www.grimbergen.be) > sociaal huis.

**TIP, MELDING OF KLACHT** Jouw mening telt.

- TIP** Een voorstel of een idee hoe wij onze dienstverlening kunnen verbeteren? Laat het ons weten!
- MELDING** Een positieve of negatieve ervaring over een dienst of medewerker? Wij staan er voor open!
- KLACHT** Ontevreden over een dienst of medewerker? Klachten dien je schriftelijk te melden aan de secretaris. De klachtenprocedure kan je verkrijgen bij het OCMW of consulteren op onze website.

**TIP, MELDING OF KLACHT**

Je kan langskomen of telefoneren  
OCMW Grimbergen  
Verbeytstraat 30, 1853 Grimbergen  
(Strombeek-Bever)  
tel. 02 267 15 05

Je kan mailen  
[info@ocmw-grimbergen.be](mailto:info@ocmw-grimbergen.be)

Je kan surfen  
[www.grimbergen.be](http://www.grimbergen.be) > OCMW >  
contact info

## TARIEVEN EN BEDRAGEN JUNI 2012

---

---

**SOCIALE DIENST, BLZ.12** De bedragen van het leefloon op 1/2/2012

voor een persoon die met een of meerdere personen samenwoont: 523,74 euro per maand.

voor een alleenstaande persoon: 785,61 euro per maand.

voor een persoon die uitsluitend samenwoont met een gezin ten laste (dit recht wordt geopend zodra er tenminste een minderjarig ongehuwd kind aanwezig is): 1.047,48 euro per maand.

---

**KINDEROPVANG, BLZ.21** Je betaalt een dagprijs volgens de belastbare beroepsinkomsten van beide ouders. De dagprijs ligt tussen 1,50 euro en 26,68 euro.

Je kan zelf je financiële bijdrage berekenen op [www.kindengezin.be](http://www.kindengezin.be) > kinderopvang

---

**MANTELZORGTOELAGE, BLZ.27** De toelage bedraagt naargelang je situatie en zorgbehoefte: 15,50 euro, 31 euro of 46,25 euro per maand.

---

**THUISWACHT, BLZ.28** De aanvrager betaalt een onkostenvergoeding van 8 euro per thuiswacht. Een thuiswacht duurt maximaal 3 uur.

---

**MAALTIJDEN, BLZ.31** De prijs bedraagt 5,90 euro per maaltijd. Personen met financiële problemen kunnen een prijsvermindering aanvragen.

---

**HUISHOUDELIJKE HULP, BLZ.32** De prijs hangt af van het inkomen en van de gezinssamenstelling en schommelt tussen 3,96 euro en 8,50 euro per uur.

---

**KLUSJESDIENST, BLZ.33** De prijs hangt af van het inkomen en de gezinssamenstelling en schommelt tussen 5,58 euro en 27,89 euro per uur. Voor niet-commerciële werken (bv. tuinwerk) bedraagt de maximumprijs 13,01 euro per uur. Ook de verplaatsingstijd wordt aan deze tarieven aangerekend.

---

**VOETVERZORGING, BLZ.33** In 2012 betaal je met een voetverzorgingsbon een verlaagd tarief. Bij de voetverzorgster betaal je met een bon 11,10 euro en als de pedicure aan huis komt, is het bedrag 11,90 euro.

---

**WINKELN IN GROEP, BLZ.35** Voor een rit betaal je 3 euro (= thuis afhalen en terugbrengen).

---

### WASSALON TER BORRE, BLZ.35

Een wasbeurt en drogen in de droogkast kost 3 euro.

---

### SERVICEFLATS TER BORRE, BLZ.39

Voor het bewonen van een flat betaal je 18,55 euro per dag. Dit bedrag wordt jaarlijks geïndexeerd. Het telefoonabonnement, het personenalarm en de verwarming zijn inbegrepen in de dagprijs.

Heb je moeilijkheden om de dagprijs te betalen, dan zoekt het OCMW samen met jou naar een geschikte oplossing.

---

### KAMER WZC TER BIEST, BLZ.41

De dagprijs voor een kamer bedraagt 44,92 euro (vanaf 1 juli 2012). Echt-paren betalen 83,57 euro per dag. Deze bedragen worden jaarlijks geïndexeerd.

De dagprijs omvat de kosten voor huisvesting, maaltijden, verzorging, wassen van het linnen en ontspanningsmogelijkheden. De kosten voor dokter, apotheker, kinesitherapie, haar-, hand- en voetverzorging worden afzonderlijk aangerekend.

Bij financiële problemen zoekt het OCMW samen met de betrokkenen naar een geschikte oplossing.

---

### KORTVERBLIJF, BLZ.43

Het tarief is berekend op de dagprijs van een kamer van het woonzorgcentrum Ter Biest en bedraagt 44,92 euro per dag (vanaf 1 juli 2012). Verschillende ziekenfondsen komen voor een gedeelte tussen in de dagprijs van kortverblijf.

---

### ALS JE EEN WOONZORGCENTRUM NIET KAN BETALEN, BLZ.44

Als het OCMW Grimbergen dient tussen te komen in een verblijf in het woonzorgcentrum dan mag de dagprijs in het gekozen woonzorgcentrum maximaal 51,95 euro bedragen.

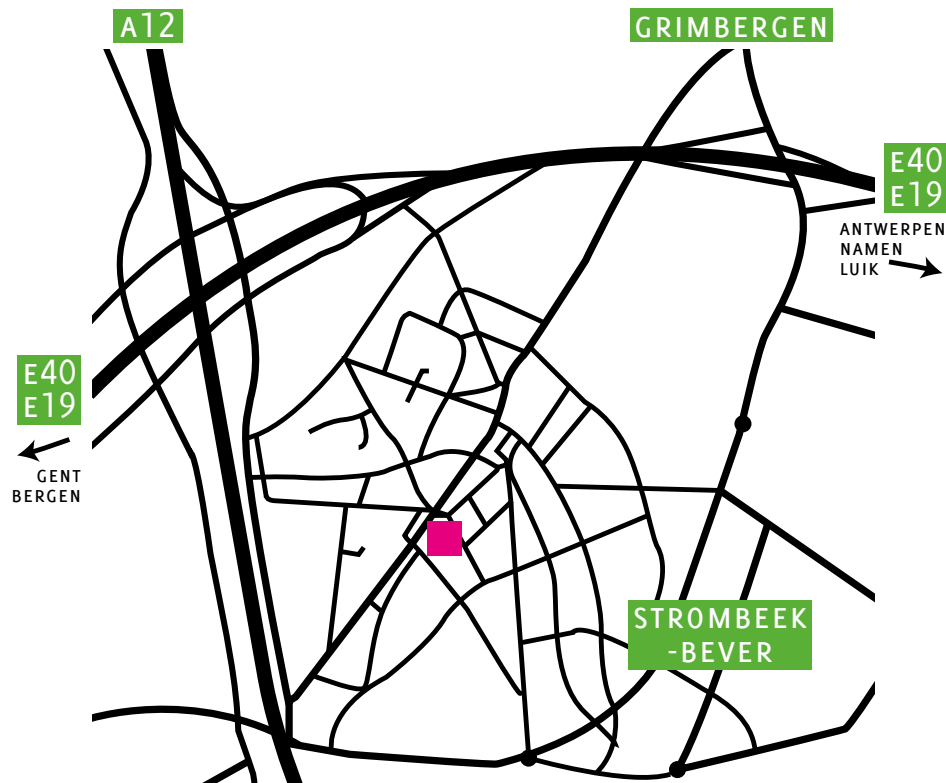
---

#### TARIEVEN EN BEDRAGEN JUNI 2012

De tarieven worden geïndexeerd en kunnen wijzigen op een latere datum.

Op onze website [www.grimbergen.be](http://www.grimbergen.be)  
> OCMW vind je steeds de actuele tarieven en bedragen.

## HOE NEEM JE CONTACT OP MET HET OCMW?



### JE KAN TELEFONEREN OF LANGSKOMEN

OCMW  
Verbeyststraat 30  
1853 Grimbergen  
(Strombeek-Bever)  
tel. 02 267 15 05

ma	9.00u-12.00u	14.00u-15.30u
di	9.00u-12.00u	14.00u-15.30u
wo	9.00u-12.00u	14.00u-15.30u
do	9.00u-12.00u	14.00u-15.30u 17.30u-19.30u
vr	9.00u-12.00u	

Gesloten tijdens het weekend en op feestdagen.

### JE KAN EEN BRIEF STUREN

OCMW  
Verbeyststraat 30  
1853 Grimbergen  
(Strombeek-Bever)

### JE KAN MAILEN

[info@ocmw-grimbergen.be](mailto:info@ocmw-grimbergen.be)

### JE KAN SURFEN

[www.grimbergen.be](http://www.grimbergen.be) rubriek OCMW

OCMW  
GRIMBERGEN

Verbeyststraat 30  
1853 Grimbergen  
(Strombeek-Bever)  
tel. 02 267 15 05  
[www.grimbergen.be](http://www.grimbergen.be)  
rubriek ocmw